

Property trust

JAN-FEB 2018 | Vol.11



Building
Lifestyles
Building
Trust

Parc 3正式推出

Eupe在吉隆坡第二项目的热烈回响

本期内容包含:

突破性的一年

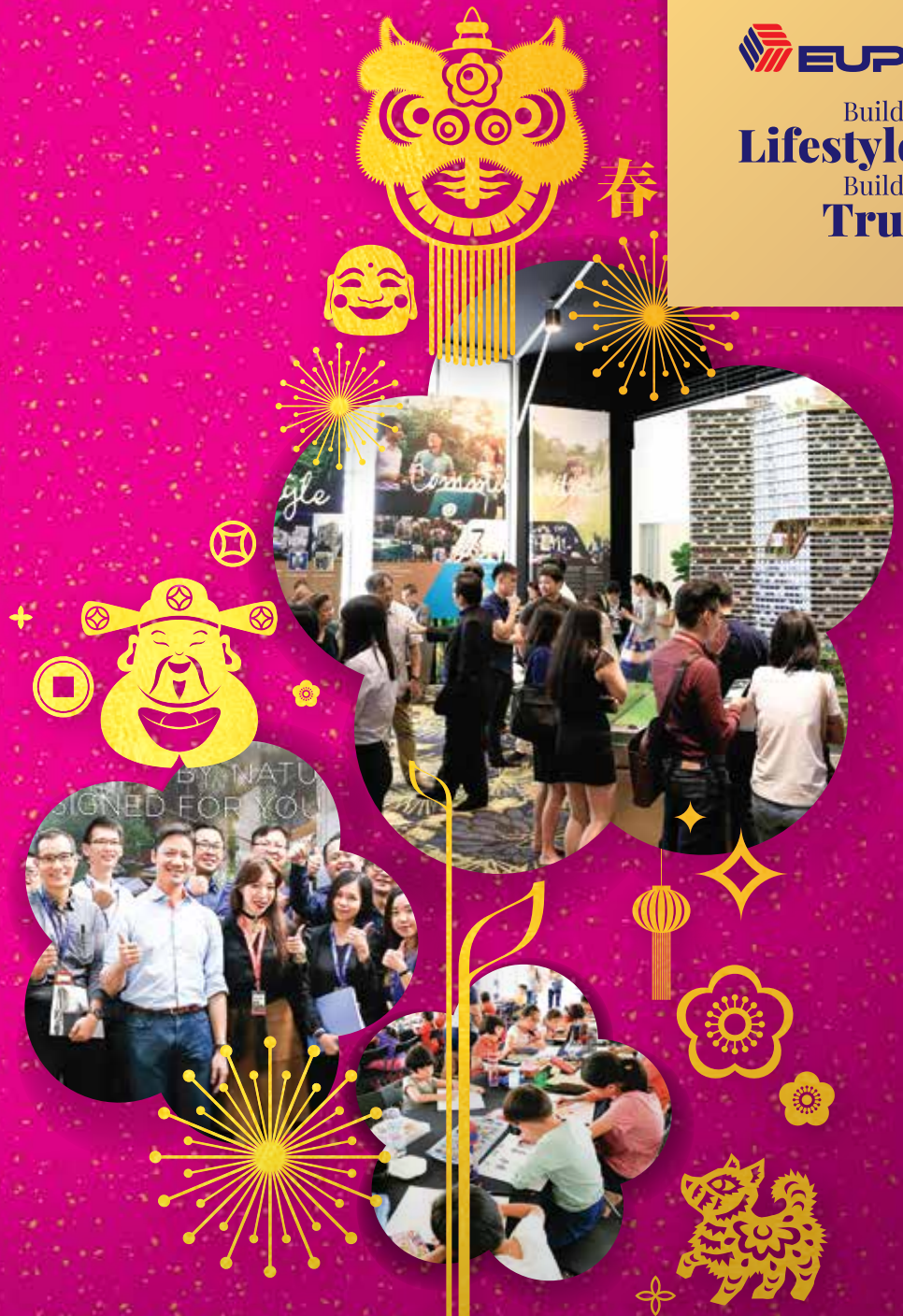
董事总经理的一席话

Eupe赞助

2017年欧亚音乐比赛

Eupe在社区运动

背后的努力



订阅杂志

注册于 www.eupe.com.my
以获取Property Trust的最新电子杂志

PUBLISHER | Eupe Corporation Berhad
5th Floor, Wisma Ria, Taman Ria, 08000 Sungai Petani,
Kedah Darul Aman, Malaysia. | T. +604-441 4888

董事总经理 的一席话

“真正的改变一开始总是困难的。少了熟悉的依靠，你对事情失去掌控力，当事情不顺心时，你会开始怀疑自己。但记得只要保持积极的态度，坚持信念，不断前进 – 你的突破就即将到来。”

– 罗伊踢.贝内特

突破性的这一年

最近我被问到如果要用一个词来形容2017年对Eupe的意义的話，我选择了“突破”这个词。

我们常认为突破只是一个单一成就，或者只集中在好几个辉煌的里程碑。

我们从没想过突破其实也代表着数年数月的努力策划，突破是一个不断前进的过程，突破不应该是一个故事的结束。

相反的，突破应该是不断地迎来一系列的新挑战，一直取得新突破才能持续地成功。

突破，也就是2017年对Eupe的意义。

过去的12个月，Eupe取得了很大的成长。

我们成功地推出了我们在吉隆坡的第二大高楼项目 – 位于蕉赖的Parc 3。

我们在吉隆坡的第一个项目，位于南孟沙的Novum也几乎全部售罄。

在2017年，我们还推出了最新的 *Sustainability Plus* 策略，Eupe深信这将对马来西亚房地产领域的可持续发展思维突破新的概念。

2017年不只是意味着我们作为一家公司所取得高效成功。

“突破”是对所有在背后努力的同伴的一种认可，没有大家的努力就不会有今天的成就。

另外，“突破”不断提醒着我们要脚踏实地，因为房地产业常有结构性变化，不断想办法改进可确保持续性发展。

2018年焦点所在

“突破”不只是一步一步地改变，它同时也在影响着我们的思想，不断改变我们对于市场需求的想法和信念。

除了2017年实现的目标，我们现在正努力实现今年和今后的新突破，希望能够达到让Eupe继续地增长。

就如2017年一样，很多筹备已久的工作将会是让我们达到突破的重要因素。

我们一直在重组我们的吉打地产部门，以维持它成为一个有竞争力的开发商。

吉打是我们的基地，也是Eupe的出发点。

我们在双溪大年的主要业务集中在乡镇和可负担的房屋类型，近三十年来一直为公司带来很好的回响。

随着市场的需求和改变，我们必须确保公司的基础一直保持着竞争力，高效率和客户响应率。

同时，我们正现代化改造位于双溪大年的 Cinta Sayang Resort 项目，最终目标是确保它在竞争激烈的环境下屹立不倒。

Eupe也正在为第三个马来西亚首都高楼项目而努力。

通过在Seputeh的Vivus项目，我们想为标志性建筑物和创新的生活品味设立出新的标准，以启发和激励他人。

成功不是必然， 须征服不确定的因素

过去的每一年里，我们总是在生活里，工作中发现很多新的惊喜和不确定性。

但记得，突破不是靠运气或偶然发生的。

他们是通过精心策划，愿意主动改变自己，以及愿意为梦想而付出的毅力。

市场环境仍然充满挑战和不确定性。但是随着筹备计划的进行，我们也一步步走向未来的成功，我相信2018年将继续成为Eupe的突破年。

我想借此机会感谢我们的所有客户，商家和合作伙伴继续支持Eupe。

祝大家新春快乐，在这个旺年也一起迎来一年的突破。



Dato' Beh Huck Lee
Group Managing Director
Eupe Corporation Berhad

Eupe在吉隆坡
第二项目的热烈回响

Parc 3 正式推出

Eupe在吉隆坡的第二个项目 - Parc 3 in Cheras已经正式启动!

该项目志在成为吉隆坡发展中郊区的标志性建筑之一，成功引起了买家的强烈兴趣。

正式发布会于10月21日和22日在Parc 3项目的展示厅举行。

超过300人见证了项目的发布会，接着展览厅正式开放给公众参观。

Eupe的销售市场部负责人，Datin Michelle Gan说，该项目的响应和其独特的设计非常令人鼓舞。

Eupe管理层，员工以及买家支持者在Parc 3发布会。

吉隆坡和双溪大年分公司的Eupe员工一同庆贺发布会。



Parc 3 正式推出

Parc 3 靠近地标

“Parc 3独特的豪华设计让买家印象深刻。

“目前房地产市场竞争非常激烈，购屋者正寻找具备特色，能提供多设施，而且脱颖而出的产业。

“我们一直在努力为买家提供一个能够创新代表蕉赖的项目。

“每一个细节都是为了确保这个项目能够在多年以后给予购屋者一个家的感觉或一个好的投资。”

欲了解更多信息，请浏览官方网站parc3.com.my或通过以下方式与我们联系：

T. +603-7610 0636 / F. +603-7610 0651/52

E. enquiry@eupe.com.my

Eupe支持者送来的祝贺花束



蕉赖最好的新地标

鸟瞰图



发布会当天提供了有趣的活动给小朋友。



策略性地点

Parc 3是关于

策略性地点

距离吉隆坡城市中心不到20分钟车程，您将围绕在吉隆坡一个令人兴奋又热闹的发展中郊区。毗邻Menara PGRM，邻近的捷运线路，一流的购物体验，餐饮和娱乐。

标志性建筑设计

标志性建筑设计

Parc 3独特的设计是受到大自然的启发。其标志性的建筑 - 围绕着三个公园设计 - 将成为未来几年吉隆坡南部地区的标志性建筑。

星级休闲设施

自然生态生活概念

在Parc 3你将有最好的绿色生活。马路对面就是Taman Pudu Ulu休闲公园 - 占地33英亩的绿地。另外还有三个公园被总体规划为3号公园，Eupe房地产的独特设计将自然健康的空气传遍整个建筑。

自然生态生活概念

实惠奢华发展项目

实惠奢华发展项目

基于Eupe的共同价值和理念，我们已经投入了更多的五星级设计，设备与设施，让Parc 3的每一面都能毫不费力地感觉到时尚和都市风格。

名人厨房, Parc 3超过40个著名设施之一



Moonlight Deck



Atrium



Wading Pool & 50m Lap Pool

星级休闲设施

Parc提供超过40个顶尖的设施, 其中包括:

“商务中心” 这里提供高速互联网连接和齐全的办公设施, 让您的家成为工作和学习的便利之地。

“名人厨房”, 让你在一个私人空间烹饪和招待家人朋友, 更可以欣赏吉隆坡市中心的美景。

“多功能大厅”, 让你与家人朋友一起度过特别日子与活动。

50米长的泳池和浅水池。

5层楼高的景观设施, 包括观景台360度城市景观, 露天野餐和观星台。



BUILDING A COMMON DREAM

Kedah-based Euple Corp Bhd says it is in the Klang Valley for the long haul. It is set to launch its second development called Parc 3 in Cheras, following its successful maiden project Novum @ South Bangsar. Group managing director and CEO Dato' Beh Huck Lee says that apart from iconic design being a key ethos, the company's aim is to deliver on what it promises its buyers.

Parc3
新闻
发布

Parc 3的推出吸引了很多媒体的关注。以下是一些新闻报道

12 Community

Where nature is part of home

Developer's second project in KL offers more than 40 facilities

KUALA LUMPUR

LESS than 20 minutes from Kuala Lumpur City Centre is Parc 3, a development that aims to give residents tranquility through its nature-living concept. Located in Cheras and developed by EUPLE Corporation Ltd, it is designed with "true ventilation, a rusty feature in the city's high-rises". This means the flow of clean, cool and healthy air is maximised in every unit for more comfortable, natural living. It also comes with three parks and is just across the road from the spacious 13.35ha Taman Pudu (The Recreation Park). Boasting over 40 facilities, it has a well-equipped state-of-the-art business centre with fast internet connectivity to give residents a convenient place to work and study. It also has a 50m lap pool and wading pool, a Celebrity Kitchen with great city views, a function hall and a spacious Floating Gym. Suspended among these facilities are two glass-enclosed tree houses that are home to the main facilities. In keeping with Parc 3's iconic approach to stylish urban living, its atrium has been designed with the lobby of a five-star hotel in mind. EUPLE partnered with landscape architects MGA to design an innovative series of park and gardens so that residents have the very best in



An artist's impression of a glass tree house. (Below) Parc 3 will have a Celebrity Kitchen offering



BEING NEW IN THE KL MARKET HAS ITS ADVANTAGES

Euple董事总经理Dato' Beh Huck Lee与The Edge TV就Parc 3的创新设计进行访问。



Parc 3 achieves 40% take-up

BY ETHEL KHOO
city.country@theedge.com

Kedah-based Euple Corp Bhd officially launched its second project in Kuala Lumpur, Parc 3, in Cheras, on Oct 21. To date, it has achieved a take-up of 40%. "This result is quite an achievement in this challenging market and it is a positive response to what we think is a great, affordable lifestyle product with a premium design and facilities. We are also pleased because the take-up is faster than our first project, Novum @ South Bangsar, and it shows that our desire to create something different in Cheras has struck a chord with the market," says Euple head of marketing and design Darin Michelle Gan. Located on a 2.67-acre leasehold tract fronting the recently completed 80-acre Pudu (The Recreation Park), Parc 3 is a serviced apartment development. Public transport in the vicinity includes LRT and MRT stations that are 500m to 600m away and a bus stop 200m away. Amenities surrounding the development include shopping malls such as AEON Taman Maluri and Sunway Velocity, medical institutions such as Universiti Kebangsaan Malaysia Medical Centre and Pantai Hospital Cheras, and educational institutions such as Taylor's International School and Wawasan Open University. Euple's maiden project in Kuala Lumpur is Novum @ South Bangsar, which was launched in March last year. Located on a 3.09-acre freehold parcel in South Bangsar, it has a GDV of RM555 million. The development offers 729 units with built-ups ranging from 647 to 1,441 sq ft across three towers. To date, more than 80% of the units have been sold and the selling price has increased to RM41,200 psf from the initial RM30 psf. Euple's next project in the Klang



Eupe赞助 年轻人的 音乐



参赛者在欧亚音乐比赛中较劲

Eupe很荣幸地成为第二届欧亚音乐比赛的主要赞助商。

欧亚音乐比赛是一场全国性的比赛，志在寻找马来西亚和亚洲地区最好，最有潜质的年轻古典音乐家。

6月至8月在马来西亚举办的2017年比赛吸引了620多名年龄在5至24岁之间的年轻音乐家。

除了马来西亚，同时也有来自新加坡，印度尼西亚，中国，韩国和日本的人才。

Euroasia表演艺术协会，常举办年度活动，在三个月内更举办了九场活动。

其中包括在新山，关丹，古晋，檳城和吉隆坡举办的欧亚音乐节比赛的五场地区巡回赛，三场钢琴节（新山，古晋和吉隆坡），并在8月5日，在吉隆坡举行了欧亚音乐比赛总决赛。

欧亚演艺协会艺术节主任乔纳森·奥（Jonathan Oh）表示，2017年的活动取得了巨大的成功，入场人数大大高于上一年。

“这场比赛正建立一个国家的国际声誉。

“这是年轻音乐家在专业比赛环境下展现才华的绝佳平台。”

今年，来自芙蓉的14岁小提琴家丹尼斯·穆宾（Denise Mubin）获得了Patron's Prize大奖，这也是该比赛的主要奖项。

该奖项由欧亚大学 Y.A.M. Tunku Zain Al-'Abidin ibni Tuanku Muhriz 和法国驻马来西亚大使Frédéric Laplanche 赞助。

Eupe基金将提供给Euroasia协会全额奖学金，让Denise在2018年参加法国夏季音乐节。

感谢去年所得的赞助，2016年Patron's Prize奖得主能够以全额奖学金的身份参加法国Callian的Cello Fan Festival。

Eupe对于比赛的赞助是The Planet Eupe Cultural Events Program的一部分，该计划主要是投资与支持马来西亚社区内部的文化活动。

The Planet Eupe Cultural Events Program也是Eupe Sustainability Plus 计划的一部分。



2017年比赛胜出者

Novum 建筑工地



在A座28层安装楼板和墙壁模板



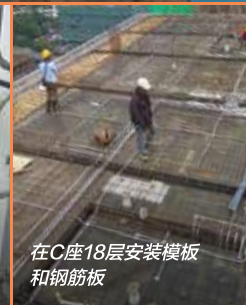
Eupe董事总经理拿督斯里Dato' Beh Huck Lee与项目高级总经理Cheong Chee Hoong先生和项目总经理Simon Simmon先生。



在B座17楼安装模板和钢筋板



外部门面的油漆工作



在C座18层安装模板和钢筋板



Artist's rendering of completed Novum project

NOVUM SOUTH BANGSAR 逐步形成



在18楼C座安装板和墙模板

Novum独特的结构 - Eupe第一个吉隆坡项目，该项目顺利竣工。

Novum的建筑工程 - 在南孟沙地区 - 现在分别位于Tower A, Level 17和18以及Tower B和C。

那时候，三座塔的施工现场大约有600名工人。

Eupe的项目高级总经理Chee Hoong Cheong先生说，Novum的创新设计是每49个单元都有不同的结构，这其实是需要大量的规划和协调工作，以便施工能够顺利进行。

“这是一个很复杂又充满挑战性的项目，但是Eupe团队，承包商和分包商都合作地非常好。

“聚在一起，我们就是最好地团队。”

这个项目将于明年完成，现在几乎已经全部售出。

Novum是拉丁文的“新”，该项目加入了创新设计，势必将这个发展中的区域整合为吉隆坡最抢手的产业。

其中的特点包括标志性建筑以及各种生活设施。



The Carnivall Waterpark 捐血运动

Eupe在社区运动背后的努力



最近，Eupe在双溪大年Cinta Sayang度假村的水上乐园嘉年华推广了社区捐血活动。

这次捐血活动是阿曼贾亚专科中心与皇家苏丹阿卜杜勒哈利姆双溪大年医院的合作。

而捐血运动在The Carnivall举行,由水上乐园和Cinta Sayang旅游胜地赞助。

在12月9日举行的“Kempen Derma Darah Cinta Sayang Resort”捐血活动吸引了200捐助者。

Sustainability Plus 规划日



Staff at the Sungai Petani office taking part in the presentation day



Eupe Managing Director Dato' Beh Huck Lee addressing Sungai Petani staff



One of the sustainability presentations at the KL office



ASTANA Park Homes

Astana Parkhomes 第二阶段发布会



第二阶段发布会得到的回响



DAVINEA



NATASYA



eupe
sustainability
plus

Eupe员工推动 Sustainability Plus的理念

Sustainability Plus 是Eupe对社区建设和生态设计的理想框架，目的是为了马来西亚的房地产开发做出贡献。

它融入了物业发展与规划的新思维，为买家和社区创造持久的价值，同时提供更健康的环境。

Eupe的现今计划在去年发布了最新概念，这样能够建立和完善这个计划的持续性。

另外，Eupe吉隆坡和双溪大年员工在1月份举行了几天的展示会议，讲解他们在未来两年如何进一步发展**Sustainability Plus**的构思。

每个部门都提出了自己的想法，会议的最后颁发了最佳部门演讲奖和最佳演讲人奖。

员工们提出的想法包括使用模块化设计和施工来减少浪费，使用回收材料制成建筑产品，甚至使用自行车进行物流分配。

Eupe **Sustainability Plus** 委员会由各部门的代表组成，将考虑所有观点的实践性。

Eupe公司策略总监兼 **Sustainability Plus** 委员会负责人Mark Triffitt博士说：“这些展示强调了所有员工有许多伟大的想法，这将有助于Eupe公司在 **Sustainability Plus** 里达到更高的水平。”

Sustainability Plus 是一个长远的计划，去建立团队精神和创新精神，让大家不断进步做到最好的计划。

12月23日，Eupe在马来西亚北部主要的房屋项目之一Astana Parkhomes推出了一系列的连接洋房和双层独立式住宅。

Natasya——宽敞的单层洋房概念——面向Astana绿地公园。

它的设计围绕着一个宽敞的起居饮食概念，开放式的绿地有着高吊天花板，完整的通风系统散发凉爽健康的空气，以及在单层单位罕见的蔓延布局，使生活提升到一个新的境界。

Natalea - 发布会上的第二个生活概念 - 拥有相同的高天花板，不过特别之处是较传统的两用厨房。宽敞的厨房和用餐空间让您好好享受品餐乐趣。

Davinea单层平房的海绵状居室让人联想到昔日的奢华豪宅。

当你踏入房屋，18英尺高的天花板已说明一切。向着公园的开放式用餐区，将室内和室外融为一体。

一个宽敞的厨房允许复杂的烹饪，而娱乐在这个单位是囊中之物，是成长中家庭的最佳选择。

NATALEA

认识
Eupe
幕后人物

Bhupinder Singh
产品设计经理



你在Eupe的角色是什么？

我是公司的产品设计经理，负责所有正在销售的产品。

在运营方面，我的专业知识主要是用于解决从产品设计到开发，执行，再向客户交付产品的过程。

我的目标是有效率地规划和设计，同时确保我们满足并超越客户对产品的期望。

你为什么加入Eupe？

Eupe专注于实践和针对性地持续发展，以客户和社区为发展的方向。

这和我个人观念相似，建筑和设计不仅是物质上的享受，同时是修养，视觉欣赏，以及达到“家是心之所在”的理念。

你的角色最大的挑战是什么？

‘教育’。我指的是，在产品设计和开发的过程中，内部和外部的人都必须理解“产品开发哲学”的概念。

只有在我们“失忆”时，我们才能重新学习。

你觉得最大的收获是什么？

与相同理念的人合作，愿意实践公司理念的工作伙伴。

在我目前的职位上，我指导和分享了对于产品开发和实践的想法，很多同事也逐渐学会会有自己的想法，并且融入在他们的工作角色中。

我的同事们现在在设计，成本，招标和施工过程中常寻找更好的方法。这就是创新的开始。

房地产市场越来越有竞争力 - 您认为这如何影响房地产设计？

社交媒体和互联网必然影响了房地产设计和过程的一些概念。例如，成本收益比率，密度，景观设计和社会互动设施，基础设施，基本服务和长期财产增值等。

发展商在规划时必须谨慎计划上述论点。一旦你有一个好的组合 - “胜利就在你手中”。

未来十年马来西亚房地产的最大趋势是什么？

目前，我们正在设计新千禧一代的未来住房。

他们想看到社区开发商和私人发展商设计并发展出具有社会意义的建筑，给社会带来良好影响。

在Eupe，我们的Sustainability设计能够达成这些新期望。特别是我们的乡镇发展策略中，我们以整体的方式将人和服务与空间拉拢在一起。

您如何预测客户的未来投资方向 - 如房地产？

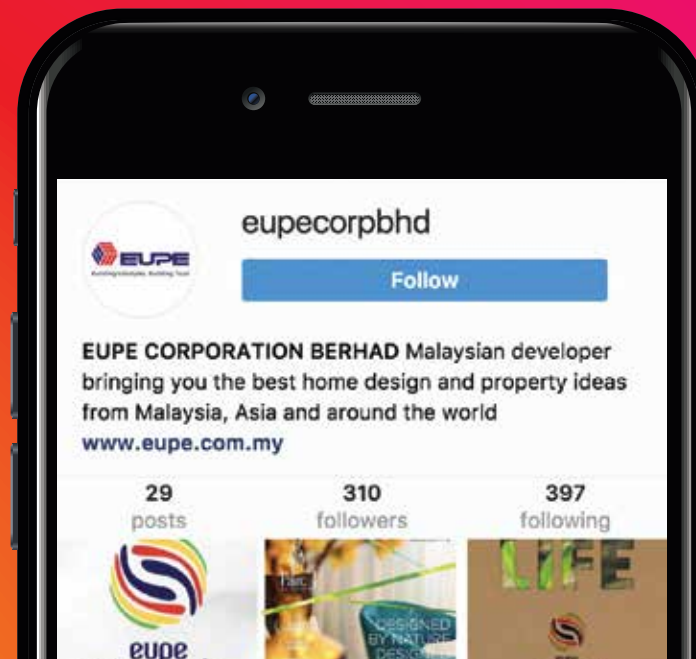
这是一个搬迁的时代，不管是对于长期或季节性迁移，我们搬家的同时也会影响文化和其他人。

就好像电脑硬件，可以置入和弹出。房屋被放置在各种大小的土地，有系统的门和锁，以满足供水，排污和电力基础设施的需要。

高浏览率
的面子书贴



快追踪Eupe的 Instagram



Eupe开通了Instagram帐户!

Instagram是世界上最流行的图像分享应用程序之一，也是与追随者分享图片和新闻的绝佳方式。

Eupe会定期在Instagram上发布最新的照片，包括马来西亚北部的项目，Parc 3以及Novum在内的吉隆坡项目。

您可以在Instagram上搜索Eupe Corporation Berhad或eupecorpbhd。

与我们联系：

eupe.com.my [f eupecorpbhd](https://www.facebook.com/eupecorpbhd) [eupeproperty](https://www.instagram.com/eupecorpbhd)



可持续发展

Eupe's "Sustainability Plus" 发展战略 - Sustainability Plus" 2017" - 为马来西亚房地产行业设立新的可持续发展方向。
了解更多信息:

<http://bit.ly/2zRnApm>

从太阳能电池板转换能源作为办公室使用。

<https://inhabitat.com/building-integrated-solar-panels-from-dubai-produce-clean-energy-and-color/>

充满异国情调的绿色家园。

<https://inhabitat.com/this-mexico-city-home-is-built-around-a-gorgeous-vertical-garden/>

创新的预制混凝土房屋，以雨水打造不一样的垂直花园。

<https://www.agritecture.com/post/2017/10/14/this-prefab-concrete-house-harvests-rainwater-with-food-growing-vertical-gardens>



建筑和设计

设计大师打造位于哥斯达黎加的绿色家居。

<https://freshome.com/permeable-house-Costa-Rica/>

在加利福尼亚州，一栋建筑上的独特弯曲屋顶。

<https://freshome.com/house-in-California/>

被大自然覆盖的意大利家居。

<https://inhabitat.com/rural-italian-home-clad-in-lush-greenery-blends-into-its-idyllic-surroundings/>

集运房的设计犹如沙漠中的一颗星。

<https://inhabitat.com/starburst-shipping-container-home-to-rise-in-the-california-desert/>



室内设计和装饰

没有足够的预算来设计你的客厅？这里有些贴士，以可负担的成本打造你的理想生活。

<https://www.architectureanddesign.net/15-ideal-designs-for-low-budget-living-rooms/>

高级浴室由黑色的墙壁带出炫酷氛围。

<https://www.digsdigs.com/black-walls-bathrooms/>

选择最好的家庭地板贴士。

<https://freshome.com/picking-flooring-guide>

拯救墙壁的高质量橱柜。

<http://www.home-designing.com/superhero-wall-shelves-for-kids-of-all-ages>



Eupe新闻

南孟沙的Novum建筑工地的最新图片。追踪以下连接以了解更多吉隆坡项目的建筑咨询。

<http://bit.ly/2B7isOn> for more details.

Parc 3蕉赖正式发布会 - Eupe第二个吉隆坡住宅项目，买家的热烈响应。欲了解更多信息：

www.parc3.com.my

Eupe第二年荣誉赞助EuroAsia String Competition 2017。该比赛展示了年轻的古典音乐人才。

Eupe最新杂志 - 产业信托。请浏览：

<http://bit.ly/2zjk6i4> for your copy.

parc3.com.my



将自然生态融入您生活的优质家居

策略性地点

标志性建筑设计

星级休闲设施

自然生态生活概念
Sustainability Plus

实惠奢华发展项目

示范单位每日开放时间
早上10时-下午6时



销售展示厅位置可从Waze或Google Maps搜索:

Q Parc 3 Sales Gallery

For sales enquiries, please call us at:
+6017-275 7188



Another exciting project by:
EUPE CORPORATION BERHAD (377762-V)
HQ: 5th Floor, Wisma Ria,
Taman Ria, 08000 Sungai Petani, Kedah Darul Aman, Malaysia.
T. +604-441 4888 • F. +604-441 4548
KL Office: D-26-1 Menara Mitraland,
No.13A, Jalan PJU 5/1, Kota Damansara PJU 5,
47810 Petaling Jaya, Malaysia.
T. +603-7610 0636 • F. +603-7610 0651/52

Under its subsidiary:
TITIAN SAMA SDN BHD



预知更多详情, 可下载 **Sustainability Plus 2017** 或/及 **Property Trust** (优宾杂志), 请浏览:

eupe.com.my

Developer's license no: 19122-1/08-2019/0660(L) • Validity: 29/8/2017 - 28/8/2019 • Advertising & Sales Permit no: 19122-1/08-2019/0660 (P) • Validity: 29/8/2017 - 28/8/2019 • Approving authority: Dewan Bandaraya Kuala Lumpur • Ref no: (18) DLM, BP 52 OSC 2017 0881 • Land tenure: Leasehold (until year 2114) • Total units: 793 units Serviced Apartments • Built-up: 592sf - 1470sf • Expected date of completion: September 2021 • Land Encumbrances: CIMB Bank • Selling Price: RM425,000 - RM1,294,000 • Type of Development: Serviced Apartment
All information contained herein (including specifications, plan measurements and illustrations) are subject to amendments without notification as may be required by the authorities or the developer's consultants and is not intended to form and cannot form part of an offer or contract. All measurements are approximate and illustrations are artist's impressions only. The descriptions of the specifications of building materials are merely general descriptions and may vary according to the types of units, which will be specifically provided in the Sale and Purchase Agreement

Connect with us:

[eupecorpbhd](https://www.facebook.com/eupecorpbhd)
 [eupecorpbhd](https://www.instagram.com/eupecorpbhd)



EUPE Property